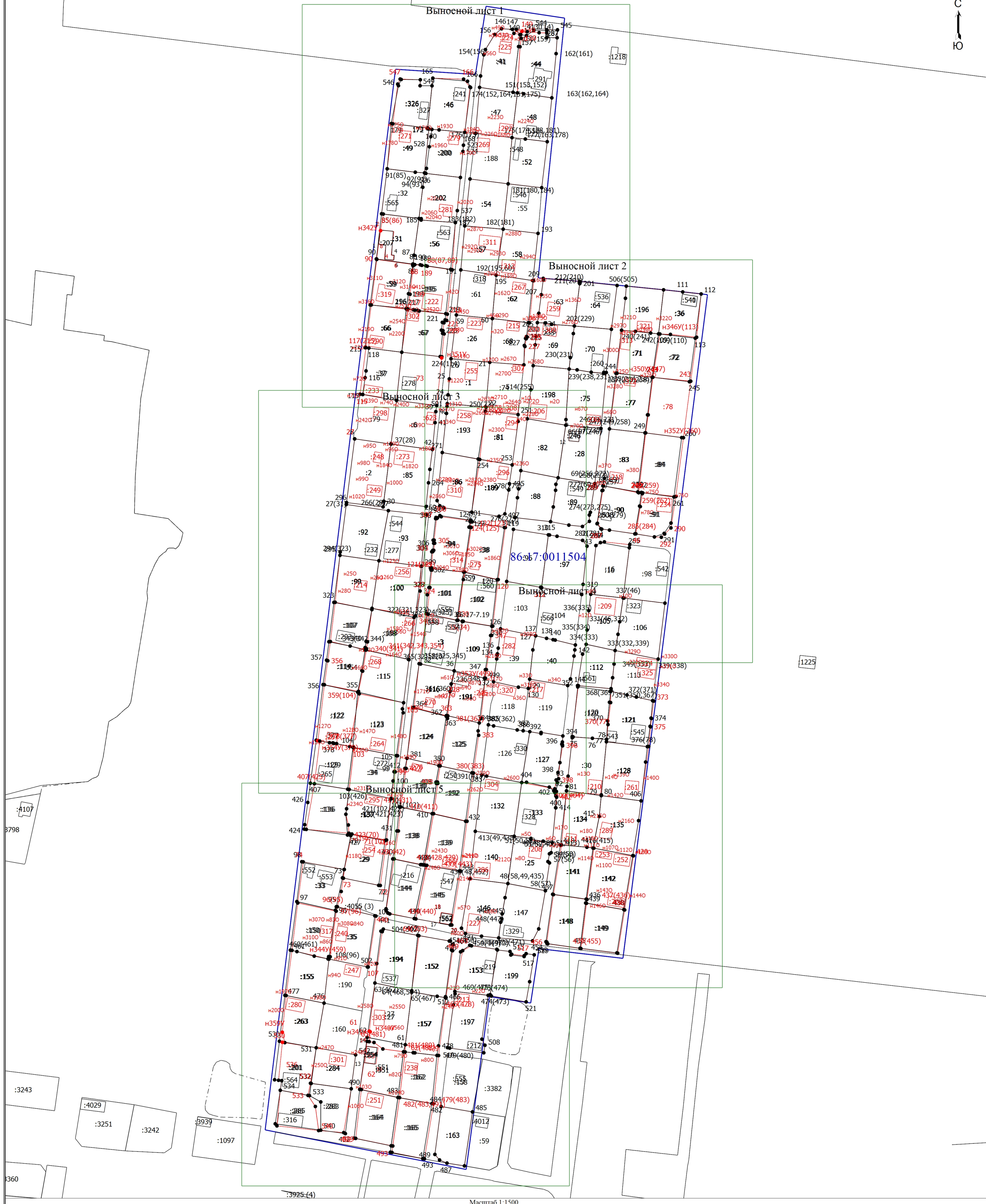


МСК-86, зона 3

C
↑
HO



Масштаб 1:1500

Условные обозначения

- | | | |
|----------|-----------|--|
| 1
н/О | ● | - Часть границы, местоположение которой определено при выполнении кадастровых работ |
| | | - Характерная точка границы земельного участка, сведения ЕГРН о которой соответствуют требованиям, установленным в соответствии с частью 13 статьи 22 Федерального закона от 13 июля 2015 г. N 218-ФЗ "О государственной регистрации недвижимости" |
| | | - Обозначение характерной точки, местоположение которой не изменилось или было уточнено |
| | | - Обозначение новой характерной точки |
| | — | - Часть контура, образованного проекцией существующего в ЕГРН наземного конструктивного элемента здания, сооружения, объекта незавершенного строительства |
| | - - - - - | - Граница зоны с особыми условиями |
| | — — — — — | - Граница населенного пункта |
| :73 | | - Уточняемый земельный участок |
| :206 | | - Уточняемое здание |

- Часть границы, сведения ЕГРН о которой позволяют однозначно определить ее положение на местности
- Характерная точка границы земельного участка, сведения о которой отсутствуют в ЕГРН, местоположение которой определено при кадастровых работах (новая характерная точка)
- Обозначение ликвидируемой характерной точки
- Часть контура, образованного проекцией вновь образованного наземного конструктивного элемента здания, сооружения, объекта незавершенного строительства
- Граница территориальной зоны
- Граница кадастрового квартала
- Исправляемый земельный участок
- Исправляемое здание
- Номер кадастрового квартала

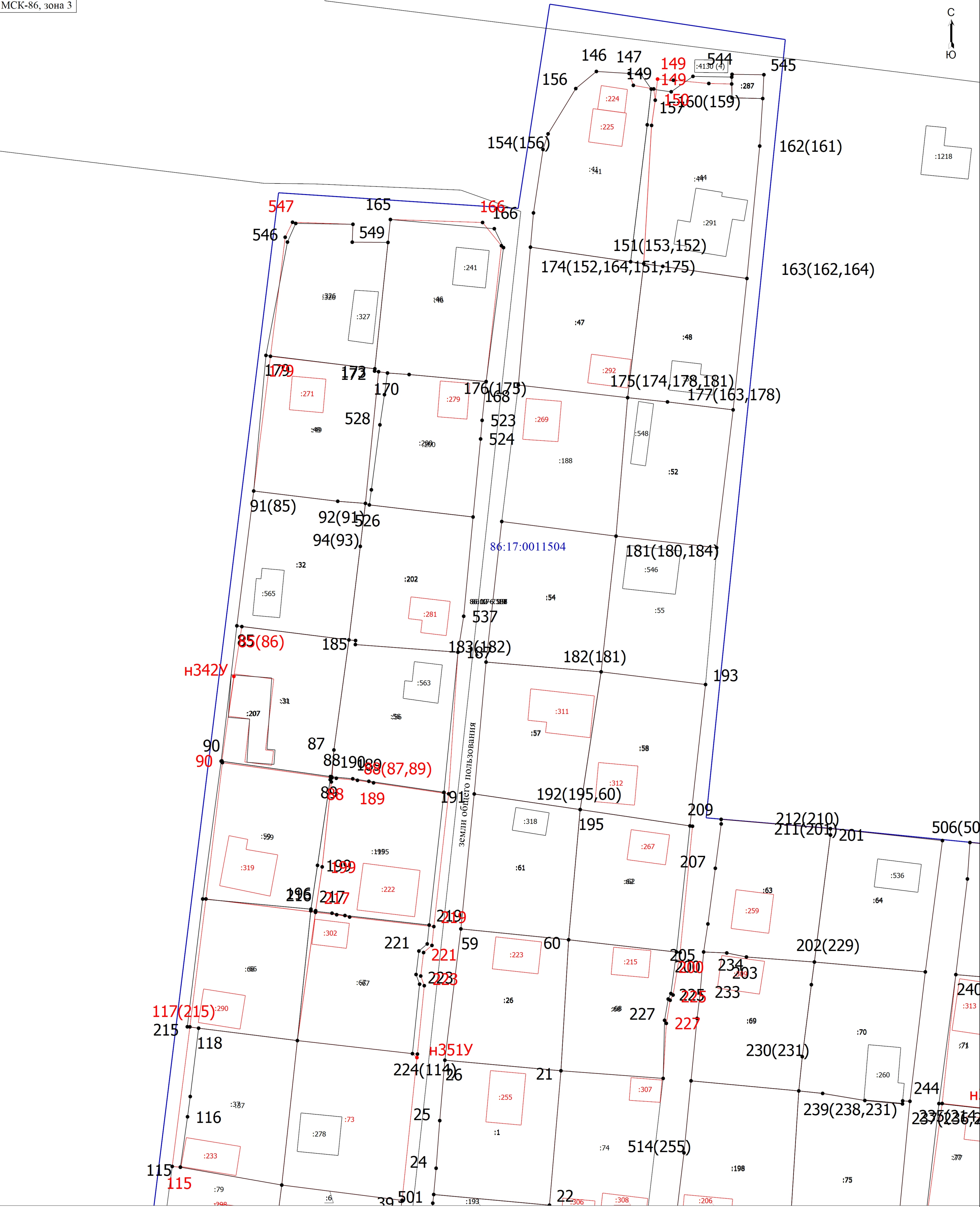
Схема границ земельных участков

:3925 (4) - Обозначение контура земельного участка

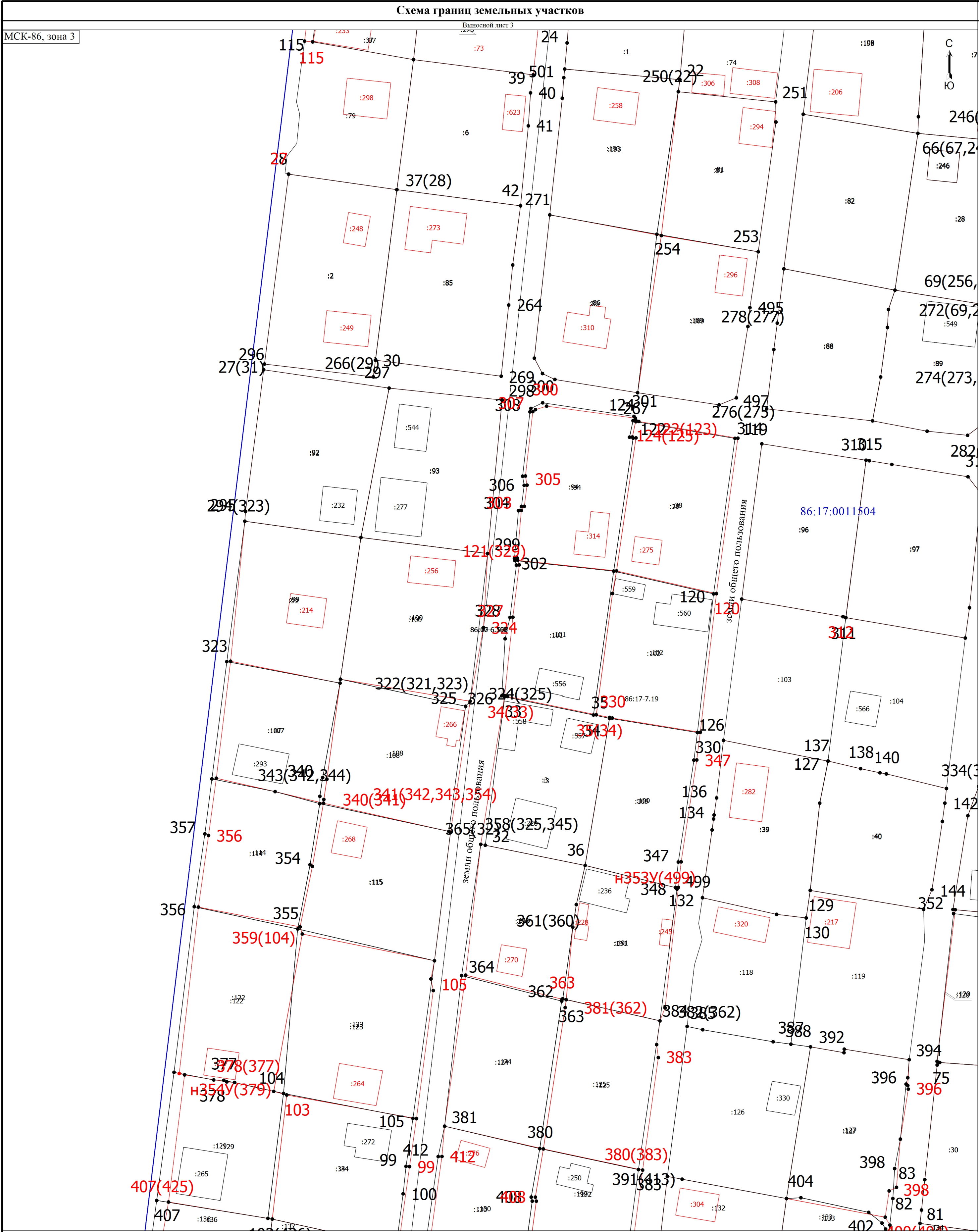
Схема границ земельных участков

Выносной лист 1

МСК-86, зона 3

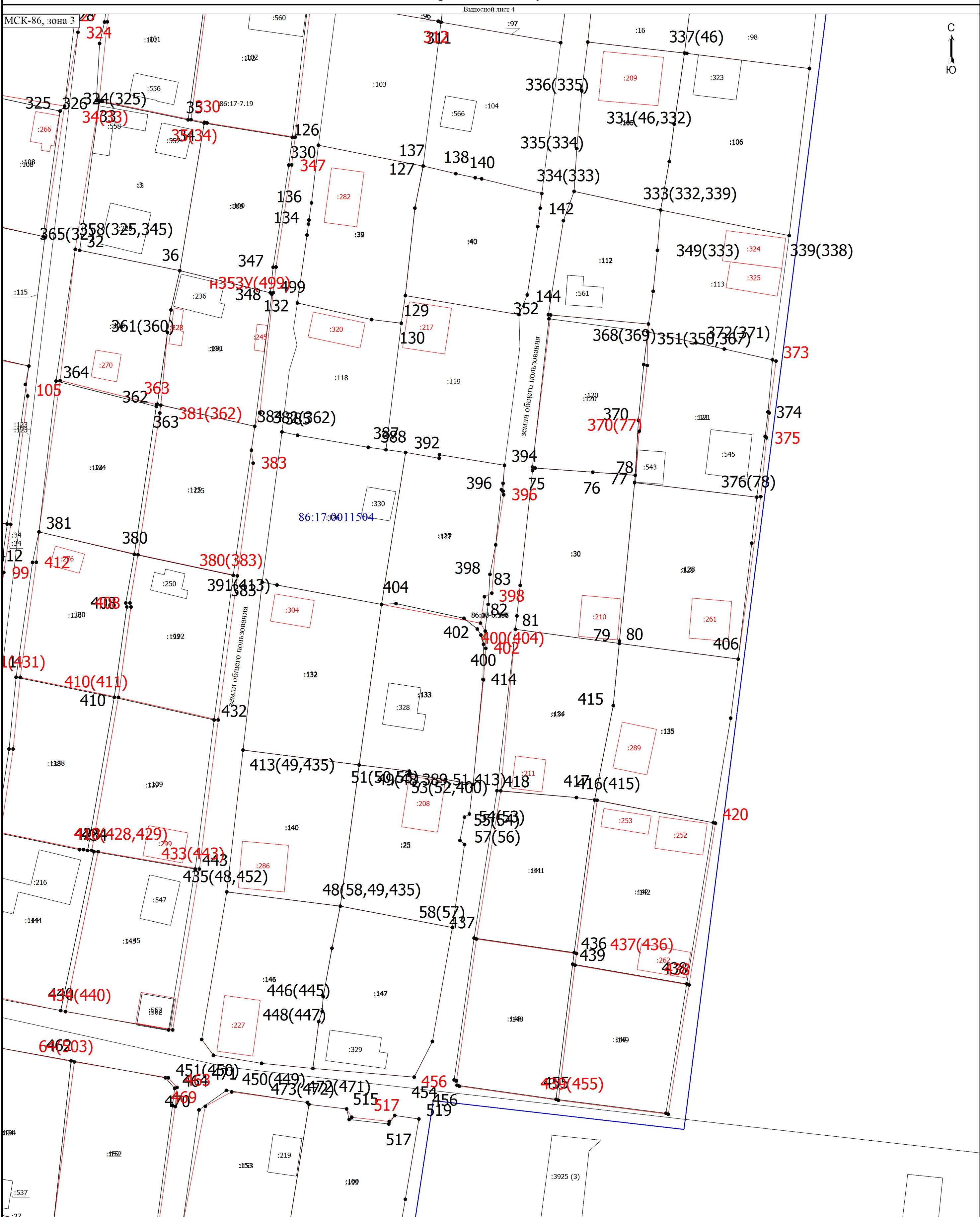


Условные обозначения			
	- Часть границы, местоположение которой определено при выполнении кадастровых работ		- Часть границы, сведения ЕГРН о которой позволяют однозначно определить ее положение на местности
	- Характерная точка границы земельного участка, сведения ЕГРН о которой соответствуют требованиям, установленным в соответствии с частью 13 статьи 22 Федерального закона от 13 июля 2015 г. N 218-ФЗ "О государственной регистрации недвижимости"		- Характерная точка границы земельного участка, сведения о которой отсутствуют в ЕГРН, местоположение которой определено при кадастровых работах (новая характерная точка)
	- Обозначение характерной точки, местоположение которой не изменилось или было уточнено		- Обозначение ликвидируемой характерной точки
	- Обозначение новой характерной точки		- Часть контура, образованного проекцией вновь образованного наземного конструктивного элемента здания, сооружения, объекта незавершенного строительства
	- Часть контура, образованного проекцией существующего в ЕГРН наземного конструктивного элемента здания, сооружения, объекта незавершенного строительства		- Граница территориальной зоны
	- Граница зоны с особыми условиями		- Граница кадастрового квартала
	- Граница населенного пункта		- Исправляемый земельный участок
	- Уточняемый земельный участок		- Исправляемое здание
	- Уточняемое здание		- Номер кадастрового квартала



Условные обозначения			
	- Часть границы, местоположение которой определено при выполнении кадастровых работ		- Часть границы, сведения ЕГРН о которой позволяют однозначно определить ее положение на местности
	- Характерная точка границы земельного участка, сведения ЕГРН о которой соответствуют требованиям, установленным в соответствии с частью 13 статьи 22 Федерального закона от 13 июля 2015 г. N 218-ФЗ "О государственной регистрации недвижимости"		- Характерная точка границы земельного участка, сведения о которой отсутствуют в ЕГРН, местоположение которой определено при кадастровых работах (новая характерная точка)
	- Обозначение характерной точки, местоположение которой не изменилось или было уточнено		- Обозначение ликвидируемой характерной точки
	- Обозначение новой характерной точки		- Часть контура, образованного проекцией вновь образованного наземного конструктивного элемента здания, сооружения, объекта незавершенного строительства
	- Часть контура, образованного проекцией существующего в ЕГРН наземного конструктивного элемента здания, сооружения, объекта незавершенного строительства		- Граница территориальной зоны
	- Граница зоны с особыми условиями		- Граница кадастрового квартала
	- Граница населенного пункта		- Исправляемый земельный участок
	- Уточняемый земельный участок		- Исправляемое здание
	- Уточняемое здание		- Номер кадастрового квартала

Схема границ земельных участков

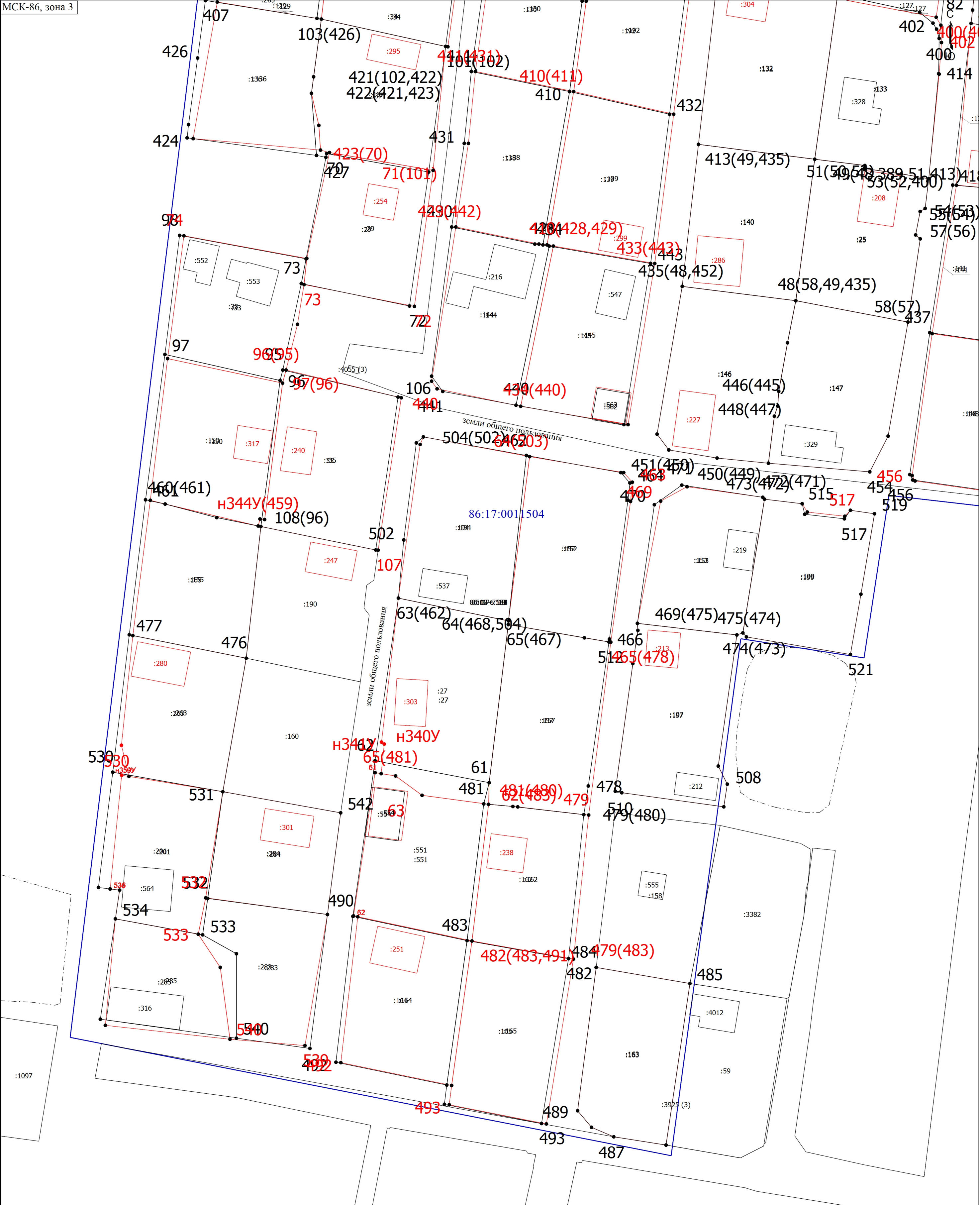


Условные обозначения		Масштаб 1:500	
	- Часть границы, местоположение которой определено при выполнении кадастровых работ		- Часть границы, сведения ЕГРН о которой позволяют однозначно определить ее положение на местности
	- Характерная точка границы земельного участка, сведения ЕГРН о которой соответствуют требованиям, установленным в соответствии с частью 13 статьи 22 Федерального закона от 13 июля 2015 г. N 218-ФЗ "О государственной регистрации недвижимости"		- Характерная точка границы земельного участка, сведения о которой отсутствуют в ЕГРН, местоположение которой определено при кадастровых работах (новая характерная точка)
	- Обозначение характерной точки, местоположение которой не изменилось или было уточнено		- Обозначение ликвидируемой характерной точки
	- Обозначение новой характерной точки		- Часть контура, образованного проекцией вновь образованного наземного конструктивного элемента здания, сооружения, объекта незавершенного строительства
	- Часть контура, образованного проекцией существующего в ЕГРН наземного конструктивного элемента здания, сооружения, объекта незавершенного строительства		- Граница территориальной зоны
	- Граница зоны с особыми условиями		- Граница кадастрового квартала
	- Граница населенного пункта		- Исправляемый земельный участок
	- Исправляемое здание		- Уточняемое здание
	- Номер кадастрового квартала		- Обозначение контура земельного участка

Схема границ земельных участков

МСК-86, зона 3

Выносной лист 5



Масштаб 1:500

Условные обозначения			
	- Часть границы, местоположение которой определено при выполнении кадастровых работ		- Часть границы, сведения ЕГРН о которой позволяют однозначно определить ее положение на местности
	- Характерная точка границы земельного участка, сведения ЕГРН о которой соответствуют требованиям, установленным в соответствии с частью 13 статьи 22 Федерального закона от 13 июля 2015 г. N 218-ФЗ "О государственной регистрации недвижимости"		- Характерная точка границы земельного участка, сведения о которой отсутствуют в ЕГРН, местоположение которой определено при кадастровых работах (новая характерная точка)
	- Обозначение характерной точки, местоположение которой не изменилось или было уточнено		- Обозначение ликвидируемой характерной точки
	- Обозначение новой характерной точки		- Часть контура, образованного проекцией вновь образованного наземного конструктивного элемента здания, сооружения, объекта незавершенного строительства
	- Часть контура, образованного проекцией существующего в ЕГРН наземного конструктивного элемента здания, сооружения, объекта незавершенного строительства		- Граница территориальной зоны
	- Граница зоны с особыми условиями		- Граница кадастрового квартала
	- Граница населенного пункта		- Исправляемый земельный участок
	- Исправляемое здание		- Уточняемое здание
	- Номер кадастрового квартала		- Обозначение контура земельного участка